



Luxembourg Air Rescue A.s.b.l.
Luxembourg Airport - Gate E13
Adresse postale: B.P. 24 · L-5201 Sandweiler
Tél.: (+352) 48 90 06
www.lar.lu · info@lar.lu

Comment réagir lors de l'atterrissage d'un hélicoptère?

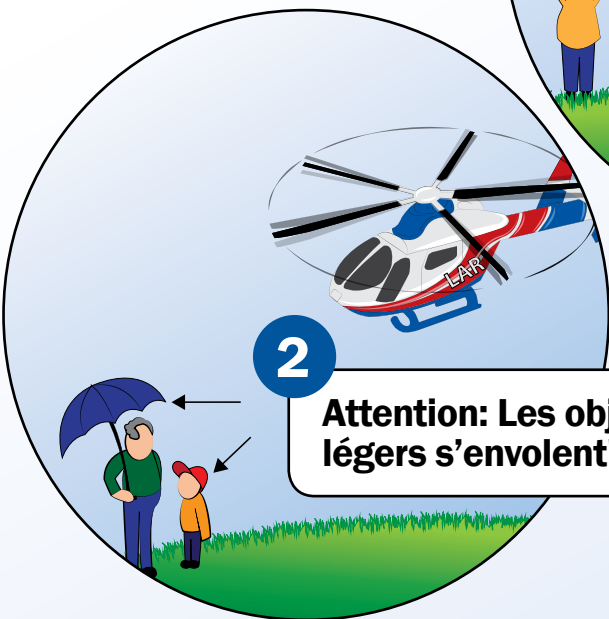
Il se peut qu'un jour vous êtes aux premières loges lors de l'atterrissage d'un hélicoptère. Que faut-il faire dans cette situation?

En principe, c'est très simple si vous respectez les 5 règles suivantes:



1

Formez un « Y » pour YES. C'est-à-dire pour « oui », le patient se trouve ici!



2

Attention: Les objets légers s'envolent!



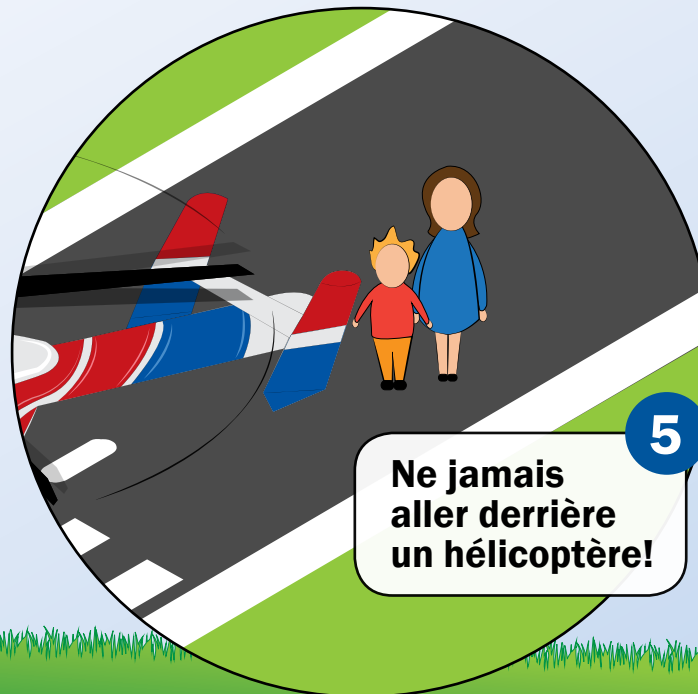
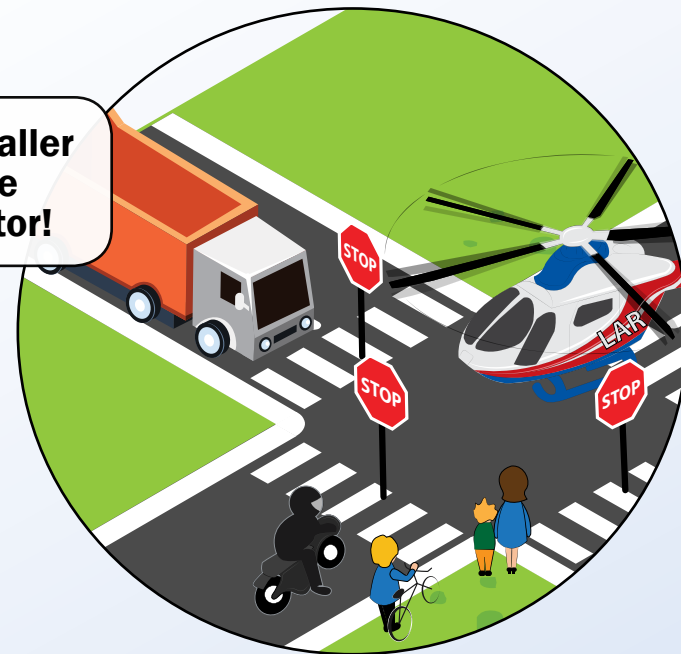
3

Gardez les distances!



4

Ne jamais aller ou conduire sous un rotor!



5

Ne jamais aller derrière un hélicoptère!